



Seconda Edizione
CORSO PRATICO DI
ISTOPATOLOGIA SUL RIGETTO
DEL TRAPIANTO RENALE

A Continuing Medical Education Event by
 the Parma University Postgraduate School in Nephrology
 and the Johns Hopkins Pathology Department

CORSO FAD
 (Formazione a distanza)
25 NOVEMBRE
2 E 9 DICEMBRE
2020



Scuola di Specializzazione
 in Nefrologia
 (Dir. Prof Enrico Fiaccadori)

ACCREDITAMENTO ECM:

L'evento è accreditato ECM per la figura professionale di Medico-Chirurgo per le seguenti discipline: allergologia ed immunologia clinica, malattie metaboliche e diabetologia, malattie infettive, nefrologia, chirurgia generale, urologia, anatomia patologica, patologia clinica (laboratorio di analisi chimico-cliniche e microbiologia) e medicina generale (medici di famiglia).

MODALITA' DI ISCRIZIONE:

Le iscrizioni avverranno direttamente on line al seguente link:
www.newcongress.it/it/corso-pratico-di-istopatologia-sul-rigetto-del-trapianto-renale-2-edizione
 Per informazioni contattare events@newcongress.it
 Corso a numero chiuso.

Seconda Edizione
CORSO PRATICO DI
ISTOPATOLOGIA SUL RIGETTO
DEL TRAPIANTO RENALE

A Continuing Medical Education Event by
 the Parma University Postgraduate School in Nephrology
 and the Johns Hopkins Pathology Department


RESPONSABILI SCIENTIFICI

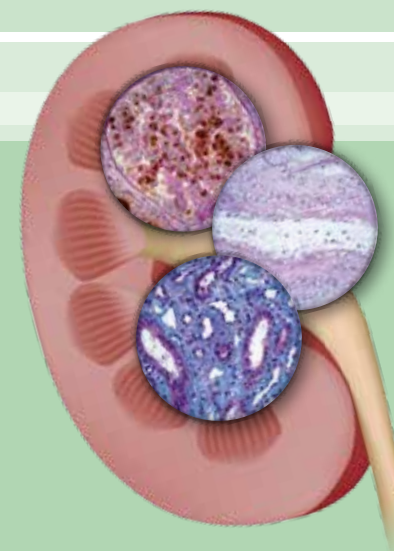
Serena Bagnasco,
Department of Pathology, Johns Hopkins University School of Medicine, Baltimore, USA
 Marco Delsante,
UO Nefrologia Azienda Ospedaliera-Universitaria Parma
 Umberto Maggiore,
Responsabile SS Trapianti Rene-Pancreas (UO Nefrologia), Azienda Ospedaliera-Universitaria Parma

COMITATO SCIENTIFICO

Serena Bagnasco *Department of Pathology, Johns Hopkins University School of Medicine, Baltimore, USA*
 Marco Delsante *UO Nefrologia Azienda Ospedaliera-Universitaria Parma*
 Enrico Fiaccadori *Direttore, UO Nefrologia Azienda Ospedaliera-Universitaria Parma*
e Scuola di Specializzazione in Nefrologia, Università degli Studi di Parma
 Letizia Gnetti *UO Anatomia ed Istologia patologica, Azienda Ospedaliero-Universitaria di Parma*
 Umberto Maggiore *Responsabile SS Trapianti Rene-Pancreas (UO Nefrologia), Azienda Ospedaliera-Universitaria Parma*
 Francesco Paolo Pilato *UO Anatomia ed Istologia patologica, Azienda Ospedaliero-Universitaria di Parma*
 Giovanni Maria Rossi *UO Nefrologia Azienda Ospedaliera-Universitaria Parma*
 Enrico Maria Silini *Direttore, UO Anatomia ed Istologia patologica, Azienda Ospedaliero-Universitaria di Parma*

SEGRETERIA ORGANIZZATIVA

 New Congress - Events & Communication
 Corso Sant'Agata 61/N - 80061 Massa Lubrense (NA) Italy
 E-mail: events@newcongress.it

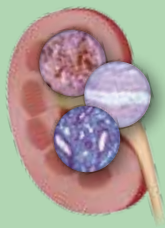


CORSO FAD
 (Formazione a distanza)

25 NOVEMBRE
2 E 9 DICEMBRE
2020

Con il patrocinio di:





Seconda Edizione

CORSO PRATICO DI ISTOPATOLOGIA SUL RIGETTO DEL TRAPIANTO RENALE

A Continuing Medical Education Event by
the Parma University Postgraduate School in Nephrology
and the Johns Hopkins Pathology Department

CORSO FAD
(Formazione a distanza)

25 NOVEMBRE
2 E 9 DICEMBRE
2020

INFORMAZIONI GENERALI

OBIETTIVI

L'obiettivo del corso è di offrire istruzione pratica sulla diagnosi istopatologica nelle biopsie di rene trapiantato, ed è rivolto a nefrologi e patologi interessati ad approfondire l'argomento.

Il corso include brevi lezioni introduttive sui criteri patologici diagnostici in vari tipi di lesione del rene trapiantato, l'integrazione con test immunologici pre- e post-trapianto e l'approccio clinico e terapeutico nel trattamento del paziente trapiantato.

La didattica sarà basata sull'esame di immagini digitali di biopsie di rene trapiantato complete di microscopia ottica, immunofluorescenza e microscopia elettronica, e sulla discussione in piccoli gruppi di casi clinici correlati.

PROGRAMMA SCIENTIFICO

Primo incontro

25 Novembre 2020 - Ore 16.00-18.00

La diagnosi clinica e di laboratorio di Rigetto nel Trapianto Renale

Moderatori: G. Garibotto (Genova), U. Maggiore (Parma)

- 16:00-16:45 Rigetto acuto: incidenza, manifestazioni cliniche e diagnosi clinica differenziale. G. Grandaliano (Roma)
- 16:45-17:30 Rigetto cronico: incidenza, manifestazioni cliniche e diagnosi clinica differenziale. L. Biancone (Torino)
- 17:30-18:00 Gli anticorpi donatore-specifici: interpretazione dei test P. Zanelli (Parma)

Secondo incontro

2 Dicembre 2020 - Ore 16.00-18.00

La diagnosi istologica di Rigetto nel Trapianto Renale

Moderatore: G. Garibotto (Genova)

Relatori: S. Bagnasco (Baltimore, USA), M. Delsante (Parma), G. Rossi (Parma)

- Biopsia renale: the basics
- Definizione delle lesioni elementari
- Rigetto: tipo di rigetto, Banff: criteri e classificazione
- Diagnosi Differenziale con infezioni, ricorrenze ed altre patologie

Terzo incontro

9 Dicembre 2020 - Ore 15.00-18.00

Esercitazione interattive di diagnosi istologica e terapia immunosoppressiva del Rigetto nel Trapianto Renale

Clinical discussants: L. Biancone, G. Garibotto, G. Grandaliano, U. Maggiore, P. Zanelli

Divisione in tre gruppi e discussione di casi clinici reali

Ciascun gruppo trascorre 35 minuti con ognuno dei relatori